



VAPOL
Zašová 270
756 51 ZAŠOVÁ



IČO: 26783789
DIČ: 405-26783789

email: VAPOL@VAPOL.CZ ,WWW.VAPOL.CZ, tel.: 571 634 399 fax: 571 620 889

TAŽNÉ ZAŘÍZENÍ NA TYPY VOZU :

OPEL ASTRA „F“ 3/5dv.

vyrobený od roku 1991 do 2002

Katalogové číslo:

E 07

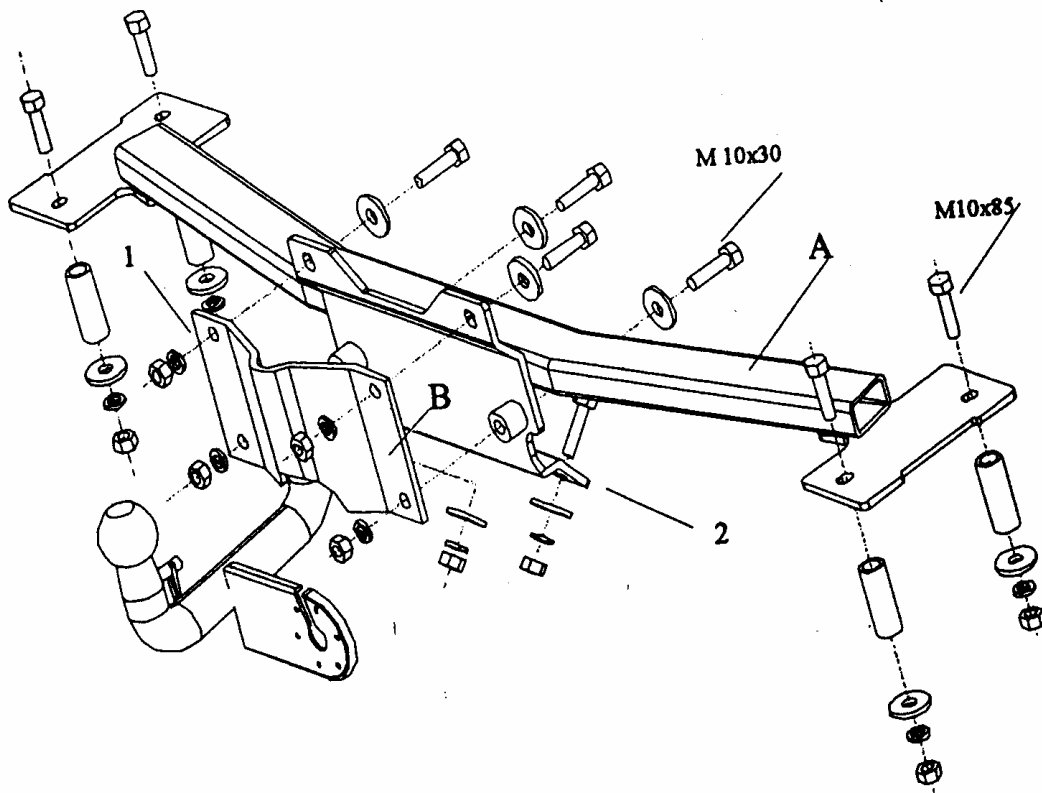
Tažné zařízení je určeno do montáže na výše uvedené vozy a slouží k tažení vozíků o maximální hmotnosti **1500kg** a tlaku na kouli max. **75kg**

VSTUPNÍ INFORMACE

Tažné zařízení je konstruované shodně se zásadami bezpečnosti silničního provozu na pozemních komunikacích a jejich nezávadnost, je potvrzena množstvím různých zkoušek. Ale nezávadnost a bezpečnost tažného zařízení, závisí, také na správné a řádné montáži. Z tohoto důvodu prosíme o dodržení jednotlivých bodů montáže a nepřekračování limitních hodnot u tažného zařízení.

Tažné zařízení, je potřeba namontovat do míst, určených pro tyto účely výrobcem automobilu.

POSTUP MONTÁŽE



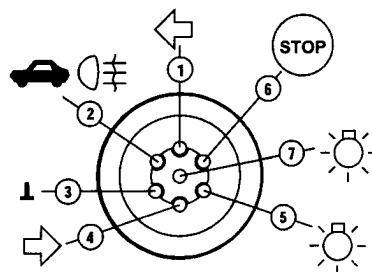
1. K montáži je zapotřebí odšroubovat zadní nárazník, vyjmout koberec z kufru a odstranit kryt zadního platu.
2. Uvnitř kufru najděte po levé a pravé straně po dvě továrně označené místa a vyvrtejte pr.10.5mm. Pro orientaci si přiložte díl (A).
3. Vložte do kufru díl (A) a přes provrtané otvory a distanční trubky L=58mm vložené ze spodu auta provlečte šrouby M10x85.
4. Zevnitř kufru přes otvory (1) provrtejte pr.10,5mm do zadního platu.
5. Přiložte díl (B) k zadnímu platu a přes vyrobené otvory se šroubujte pomocí M10x35 s dílem (A).
6. Zevnitř kufru přes otvory (2) dílu (A) provrtejte pr.10,5mm a sešroubujte pomocí M10x30.
7. V krytu zadního platu proveďte kosmetické úpravy a následně ho namontujte.
8. V centrální části nárazníku vyřezejte výrazně označený půlkruh a následně nárazník namontujte.
9. Zapojte přívody zástrčky do elektroinstalace automobilu a to shodně s doporučením výrobce automobilu (doporučujeme provedení montáže v příslušném autorizovaném servisu).
10. Dotáhněte všechny šrouby odpovídajícím momentem jak je uvedeno v tabulce.
11. Doplňte a opravte nátěrové nedostatky způsobené montáží zařízení.

Doporučené šrouby a montážní síly: pevnost min.8.8

M8	25Nm	M10	55Nm
M12	85Nm	M14	135Nm

SCHÉMA ELEKROINSTALACE ZÁSUVKY

Levý ukazatel směru	1 (L)
Mlhové světlo	2 (54-G)
Ukostíření	3 (31)
Pravý ukazatel směru	4 (R)
Osvětlení pravá strana	5 (58-R)
Brzdové světla	6 (54)
Osvětlení levá strana	7 (58-L)



POZOR

- Po namontování tažného zařízení je potřeba jej přihlásit na příslušném dopravním úřadě. K tomuto účelu slouží typový list tažného zařízení.
- Po ujetí cca. 1000km v provozu je potřeba dotáhnout šrouby.
- Kouli je potřeba před zapojením vozíku namazat mazacím tukem.

ZÁRUČNÍ PODMÍNKY

- Záruka se vztahuje na vady zaviněné špatnou konstrukcí zařízení a především na skryté vady materiálu použitých k výrobě tažného zařízení.
- Záruka se nevztahuje na vady způsobené odběratelem a to z důvodu neodborné, nebo špatné montáže, neudržování povrchového nátěru (na korozi), na vady způsobené mechanickým poškozením (autonehoda apod.), na vady způsobené používáním zařízení pro jiné účely než určuje výrobce.
- Záruka je na 2 roky od datumu prodeje, maximálně do výše určené zákonem.

Datum prodeje:

Razítko a podpis: